

EDIFICIO DONDĒ

VIVE AQUÍ

RECUPERA TU TIEMPO





EDIFICIO DONDÉ

Situado sobre la histórica avenida Bucareli en la colonia Juárez, el Edificio Dondé es un proyecto que busca incorporarse a la enérgica vida urbana del barrio al mezclar un espacio comercial accesible desde la calle con departamentos residenciales en los niveles superiores.

El inmueble consta de cuatro volúmenes que se unen mediante un patio central, permitiendo así el paso de luz y ventilación a los departamentos en seis niveles, ofreciendo también amplias vistas al monumento del Reloj Chino y a los edificios históricos de la zona.



85
Unidades

45–120m²
Rango área

4
Comercios

2022
Entrega



CADAVAL & SOLÀ-MORALES

Estudio de arquitectura fundado en Nueva York en 2003. Actualmente basado en Barcelona y con una oficina satélite en la Ciudad de México, el taller opera como un laboratorio de diseño. Su objetivo es buscar soluciones inteligentes para distintas escalas de trabajo. El despacho ha obtenido múltiples premios a nivel internacional.

Barrio e historia

CentroHistórico

El Centro Histórico es el núcleo de la Ciudad de México. Esta zona se caracteriza por su gran historia y cambio constante. La arquitectura ecléctica de la zona es la evidencia de su avance.



Cruce de Av. Chapultepec y Bucareli



Reloj Chino

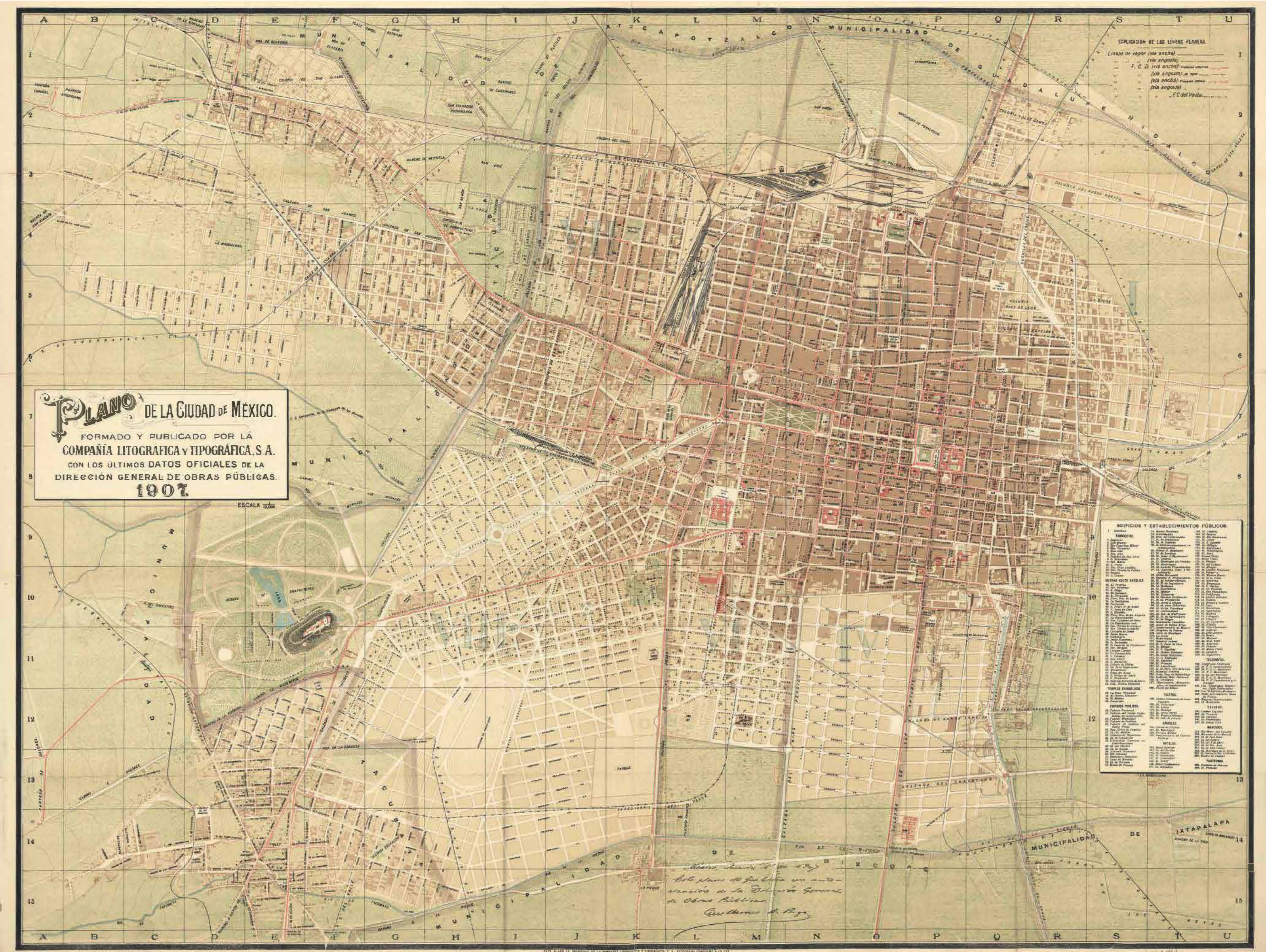


Ciclistas en Bucareli



Bucareli años 70

La Av. Bucareli en el Centro Histórico ha sufrido grandes cambios a través de la historia, pero siempre ha sido un eje principal para la Ciudad. Actualmente, debido a su conexión con otras zonas y vías de comunicación, es una vía atractiva para nuevas propuestas.



PLANO DE LA CIUDAD DE MEXICO.
 FORMADO Y PUBLICADO POR LA
 COMPAÑIA LITOGRAFICA Y TIPOGRAFICA, S. A.
 CON LOS ULTIMOS DATOS OFICIALES DE LA
 DIRECCION GENERAL DE OBRAS PUBLICAS.
1907.

ESCALA 1:50,000

EXPLICACION DE LAS LINEAS FERREAS

- Lineas de vapor (vía ancha)
- Lineas de vapor (vía angosta)
- F. C. D. (vía ancha) Troncales
- Lineas de ferrocarril (vía angosta) Troncales
- Lineas de ferrocarril (vía angosta) Troncales
- F. C. del Valle

EDIFICIOS Y ESTABLECIMIENTOS PUBLICOS

1. Gobierno	2. Palacio Nacional	3. Palacio de Bellas Artes	4. Palacio de Minería
5. Palacio de Justicia	6. Palacio de Arzobispado	7. Palacio de Lecumberri	8. Palacio de la Secretaría de Fomento
9. Palacio de la Secretaría de Hacienda	10. Palacio de la Secretaría de Instrucción Pública	11. Palacio de la Secretaría de Fomento	12. Palacio de la Secretaría de Fomento
13. Palacio de la Secretaría de Fomento	14. Palacio de la Secretaría de Fomento	15. Palacio de la Secretaría de Fomento	16. Palacio de la Secretaría de Fomento
17. Palacio de la Secretaría de Fomento	18. Palacio de la Secretaría de Fomento	19. Palacio de la Secretaría de Fomento	20. Palacio de la Secretaría de Fomento
21. Palacio de la Secretaría de Fomento	22. Palacio de la Secretaría de Fomento	23. Palacio de la Secretaría de Fomento	24. Palacio de la Secretaría de Fomento
25. Palacio de la Secretaría de Fomento	26. Palacio de la Secretaría de Fomento	27. Palacio de la Secretaría de Fomento	28. Palacio de la Secretaría de Fomento
29. Palacio de la Secretaría de Fomento	30. Palacio de la Secretaría de Fomento	31. Palacio de la Secretaría de Fomento	32. Palacio de la Secretaría de Fomento
33. Palacio de la Secretaría de Fomento	34. Palacio de la Secretaría de Fomento	35. Palacio de la Secretaría de Fomento	36. Palacio de la Secretaría de Fomento
37. Palacio de la Secretaría de Fomento	38. Palacio de la Secretaría de Fomento	39. Palacio de la Secretaría de Fomento	40. Palacio de la Secretaría de Fomento
41. Palacio de la Secretaría de Fomento	42. Palacio de la Secretaría de Fomento	43. Palacio de la Secretaría de Fomento	44. Palacio de la Secretaría de Fomento
45. Palacio de la Secretaría de Fomento	46. Palacio de la Secretaría de Fomento	47. Palacio de la Secretaría de Fomento	48. Palacio de la Secretaría de Fomento
49. Palacio de la Secretaría de Fomento	50. Palacio de la Secretaría de Fomento	51. Palacio de la Secretaría de Fomento	52. Palacio de la Secretaría de Fomento
53. Palacio de la Secretaría de Fomento	54. Palacio de la Secretaría de Fomento	55. Palacio de la Secretaría de Fomento	56. Palacio de la Secretaría de Fomento
57. Palacio de la Secretaría de Fomento	58. Palacio de la Secretaría de Fomento	59. Palacio de la Secretaría de Fomento	60. Palacio de la Secretaría de Fomento
61. Palacio de la Secretaría de Fomento	62. Palacio de la Secretaría de Fomento	63. Palacio de la Secretaría de Fomento	64. Palacio de la Secretaría de Fomento
65. Palacio de la Secretaría de Fomento	66. Palacio de la Secretaría de Fomento	67. Palacio de la Secretaría de Fomento	68. Palacio de la Secretaría de Fomento
69. Palacio de la Secretaría de Fomento	70. Palacio de la Secretaría de Fomento	71. Palacio de la Secretaría de Fomento	72. Palacio de la Secretaría de Fomento
73. Palacio de la Secretaría de Fomento	74. Palacio de la Secretaría de Fomento	75. Palacio de la Secretaría de Fomento	76. Palacio de la Secretaría de Fomento
77. Palacio de la Secretaría de Fomento	78. Palacio de la Secretaría de Fomento	79. Palacio de la Secretaría de Fomento	80. Palacio de la Secretaría de Fomento
81. Palacio de la Secretaría de Fomento	82. Palacio de la Secretaría de Fomento	83. Palacio de la Secretaría de Fomento	84. Palacio de la Secretaría de Fomento
85. Palacio de la Secretaría de Fomento	86. Palacio de la Secretaría de Fomento	87. Palacio de la Secretaría de Fomento	88. Palacio de la Secretaría de Fomento
89. Palacio de la Secretaría de Fomento	90. Palacio de la Secretaría de Fomento	91. Palacio de la Secretaría de Fomento	92. Palacio de la Secretaría de Fomento
93. Palacio de la Secretaría de Fomento	94. Palacio de la Secretaría de Fomento	95. Palacio de la Secretaría de Fomento	96. Palacio de la Secretaría de Fomento
97. Palacio de la Secretaría de Fomento	98. Palacio de la Secretaría de Fomento	99. Palacio de la Secretaría de Fomento	100. Palacio de la Secretaría de Fomento

Este plano se publica en autorizacion de la Direccion General de Obras Publicas.
Guillermo A. Rojas



Ubicación

Bucareli 68, Centro





Cultura

- 1 Reloj Chino
- 2 Biblioteca de México
- 3 Teatro Metropolitano
- 4 Museo de Arte Popular
- 5 Monumento a la Revolución
- 6 Palacio de Bellas Artes

Gastronomía

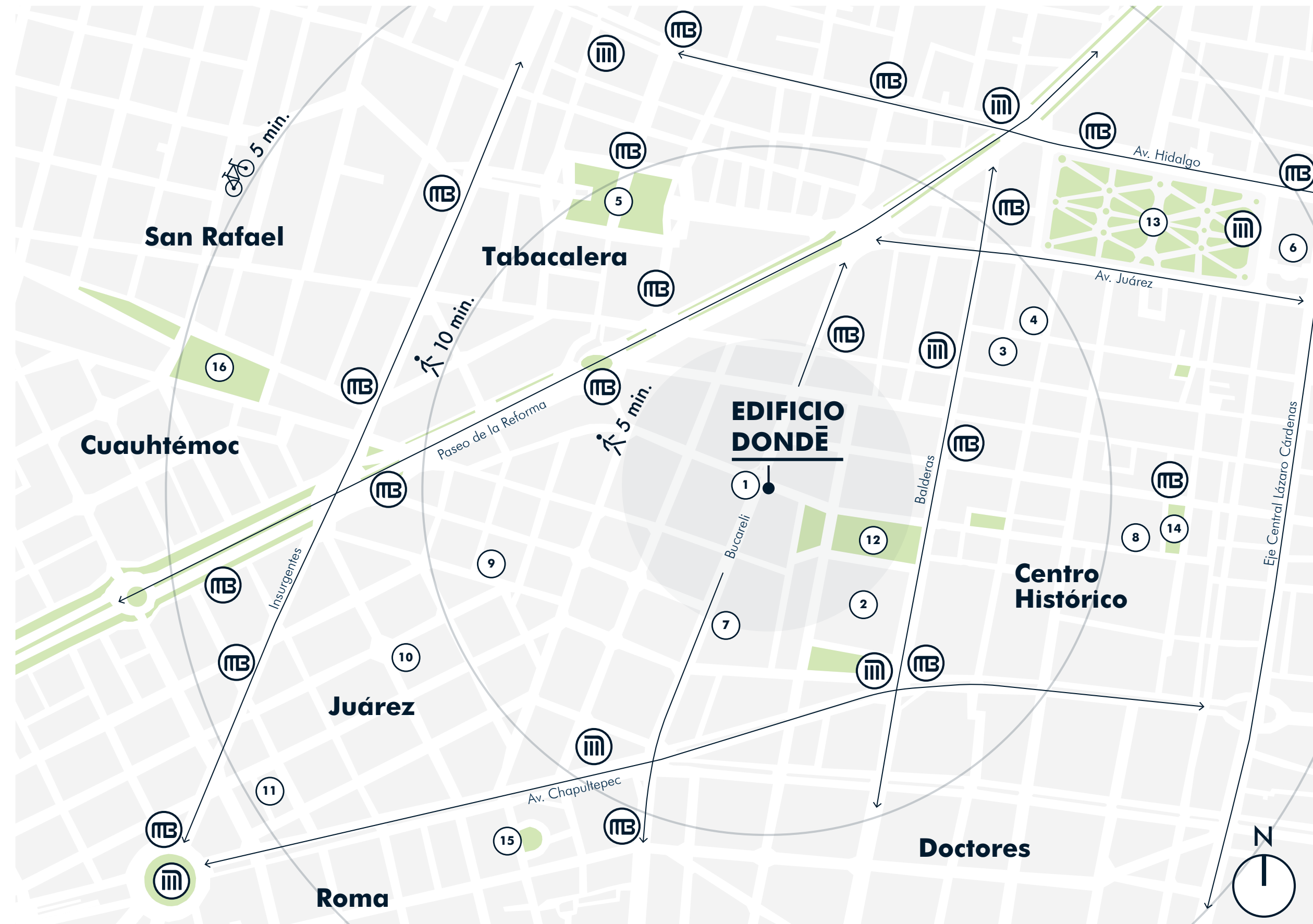
- 7 Farmacia Internacional
- 8 Mercado de San Juan
- 9 Milán 44
- 10 Cicatriz
- 11 Café Nin

Movilidad

- Ciclovías y estaciones Ecobici 
- Balderas, Juárez, Hidalgo, Bellas Artes 
- Líneas 1, 3, 4 y 7 
- Bucareli, Chapultepec, Juárez, Reforma, Insurgentes, Eje Central 

Espacio público

- Plaza de la Ciudadela 12
- Alameda Central 13
- Plaza de San Juan 14
- Plaza Morelia 15
- Jardín de Arte Sullivan 16



Cultura

El Centro Histórico es el mayor centro cultural y artístico de la Ciudad de México. Su oferta de museos, espacios dedicados a la creación y su arquitectura ecléctica lo hacen un vecindario único y atractivo.



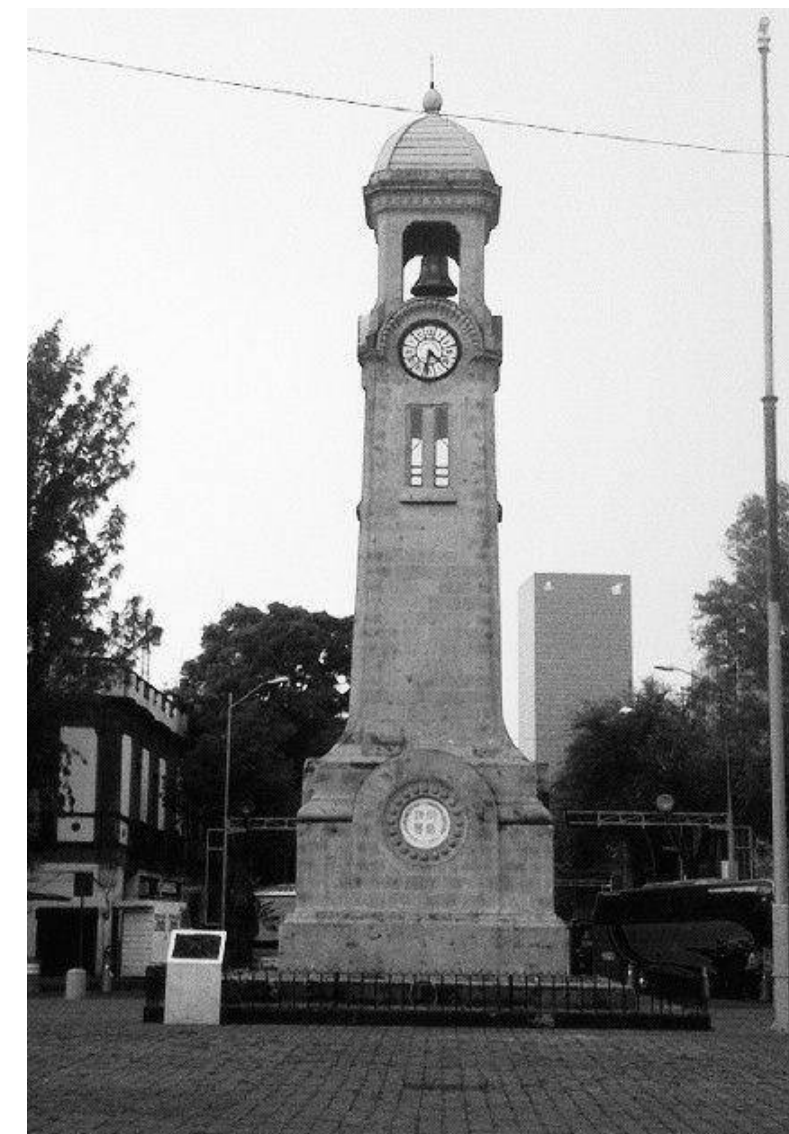
Biblioteca de México



Museo de Arte Popular



Palacio de Bellas Artes



Reloj Chino



Teatro Metropolitan

Gastronomía

La Ciudad de México se caracteriza por su cultura gastronómica, en el Centro Histórico y sus alrededores, la oferta culinaria es amplia y diversa. Te recomendamos explorar sitios con productos inusuales como el Mercado de San Juan, los mejores croissants de la zona en Café Nin o el mejor **avocado toast** de la Ciudad en Farmacia Internacional.



Farmacia Internacional



Cicatriz



Mercado San Juan



Café Nin



Milán 44

Movilidad

La ubicación de los proyectos de Reurbano, busca mejorar la calidad de vida de los usuarios, por eso la movilidad es un valor agregado en cada proyecto.

Edificio Dondé está ubicado en la Avenida Bucareli, con múltiples opciones de movilidad como la bicicleta, metrobús, metro y conexión con avenidas como Reforma e Insurgentes.



Espacio público

Creemos que se vive mejor cuando se puede explorar la ciudad a través de su infraestructura urbana. Desde su traza original, el Centro Histórico tiene como prioridad el espacio público por lo que algunos de los parques que puedes visitar son la Ciudadela, Plaza Romita y la Alameda Central.



Alameda Central



Alameda Central y Palacio de Bellas Artes



Plaza Romita



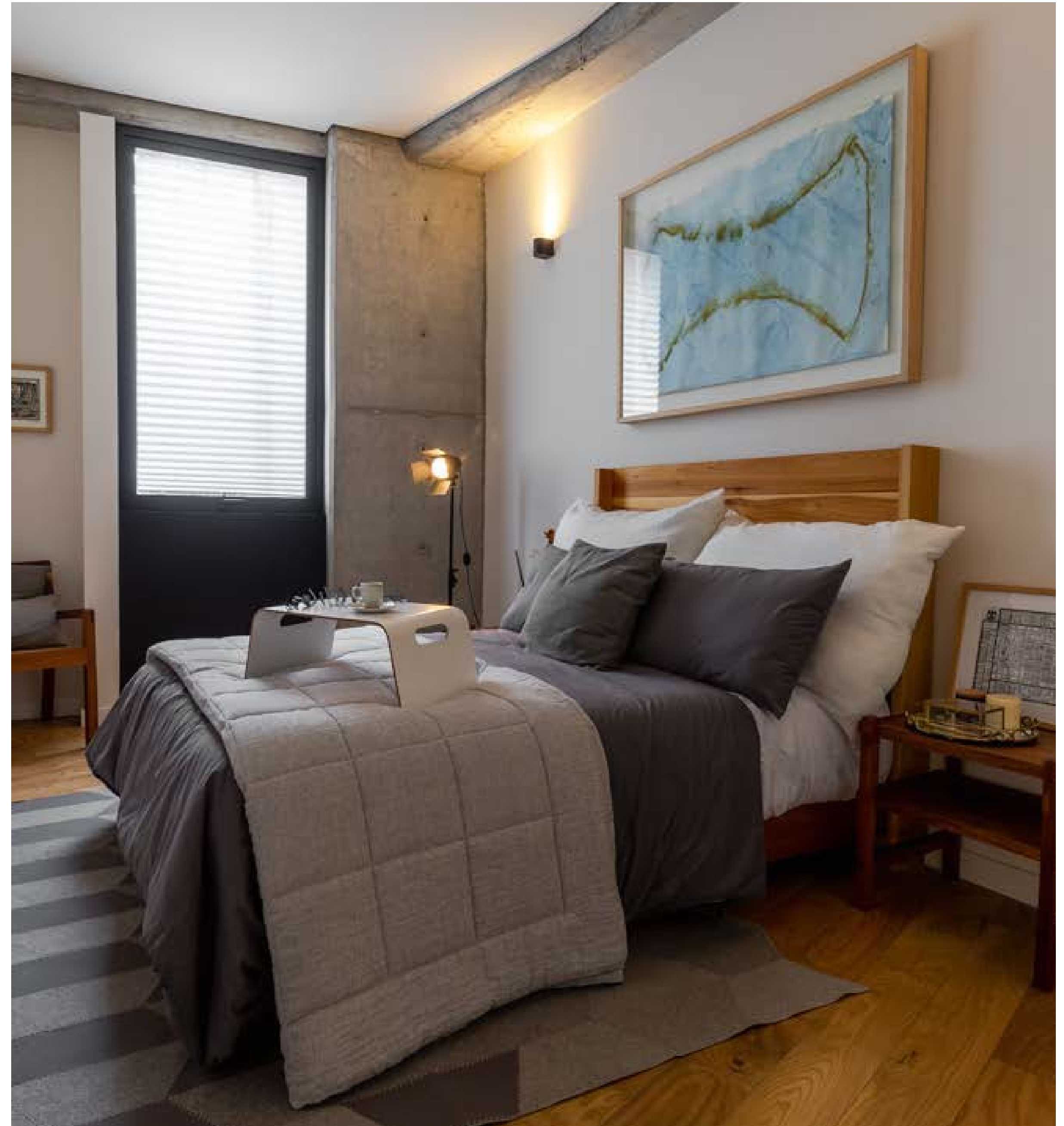
Cicloestación - Roma Norte



Plaza de la Ciudadela



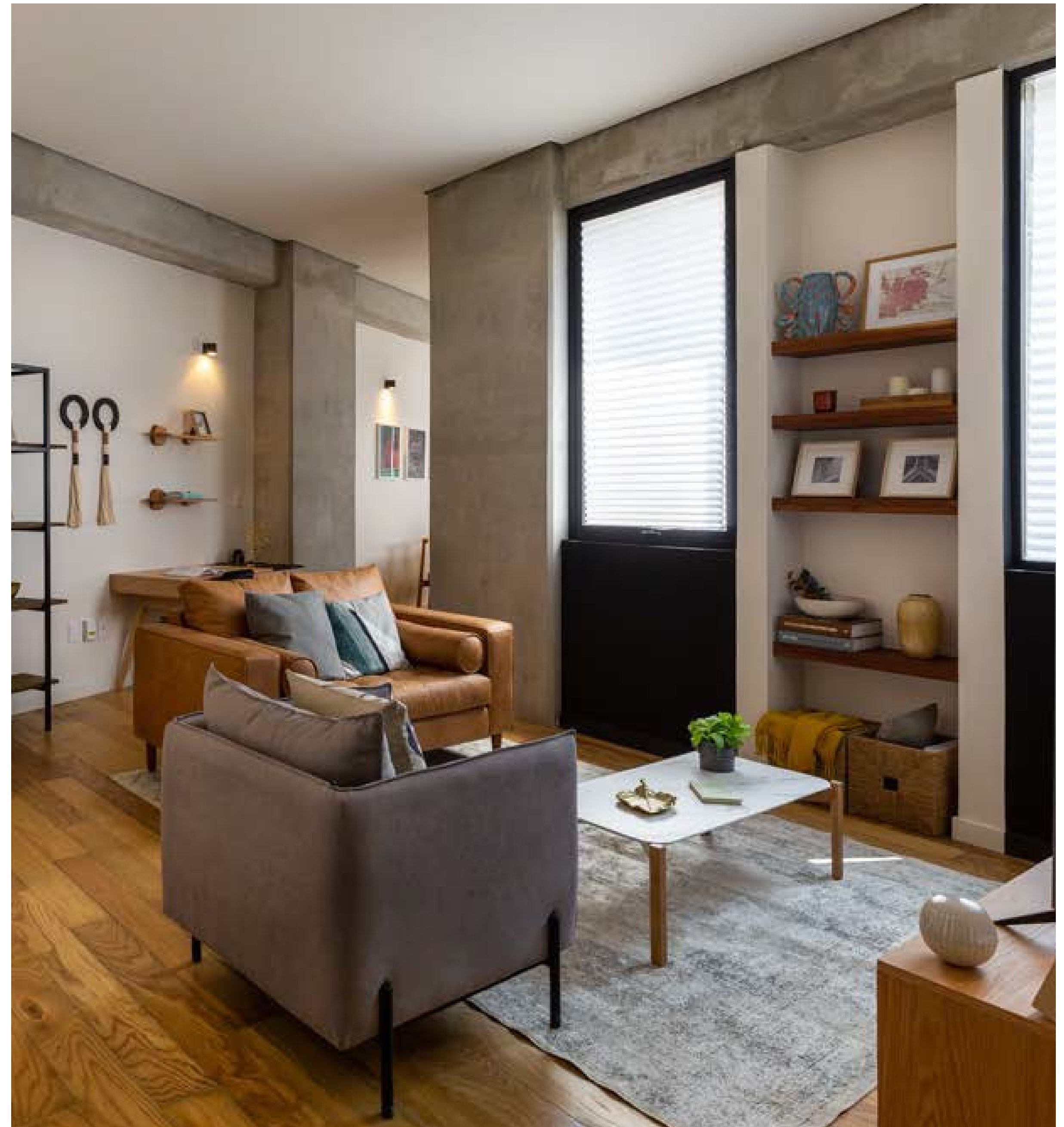
Fachada



Recámara Bucareli



Fachada



Sala



Estancia Bucareli



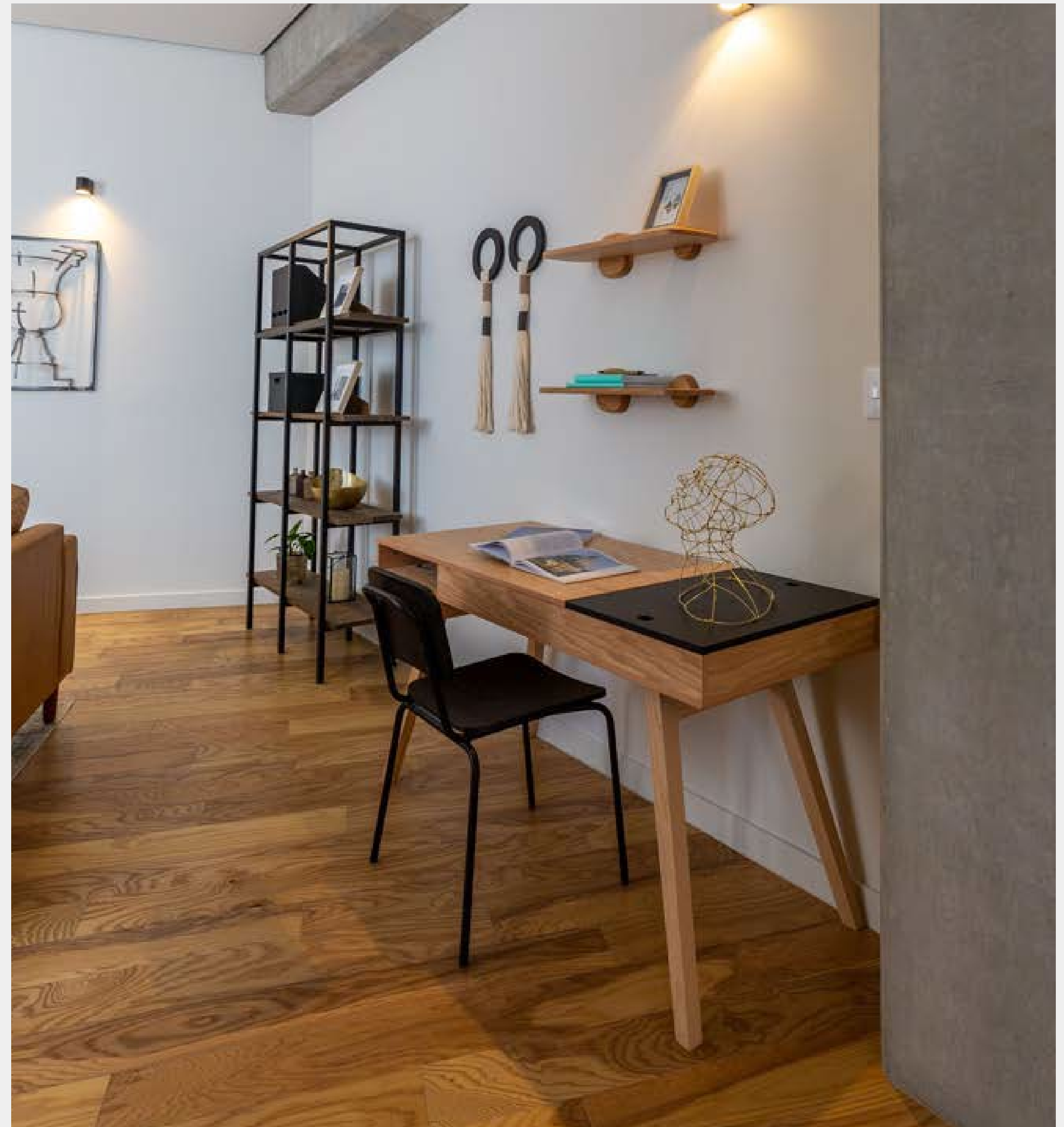
Comedor



Cocina



Baño



Estancia

Departamentos

Recámaras	Área	Rango Precio
1	Desde 54 m2 hasta 66 m2 más roof de 59m2 = 125 m2	Desde \$3,500,000 hasta \$6,300,000
2	Desde 77.7 m2 hasta 91 m2 mas roof de 86m2 = 177 m2	Desde \$4,900,000 hasta \$9,600,000

Departamentos con terrazas y roof garden:

Recámaras	Área	Rango Precio
1	126 m2	\$6,300,000
2	178 m2	\$9,600,000
3	150 m2	Desde \$9,300,000

Vivir en un espacio Reurbano



Calidad de vida



Arquitectura



Ubicación



Movilidad



Ciudad

Proyectos Reurbano



Havre 69



Havre 77



Milán 44



Córdoba 125



Chihuahua 139



Izta 54

¡VISÍTANOS!

CONOCE LA OBRA
DESDE NUESTRO SHOWROOM

